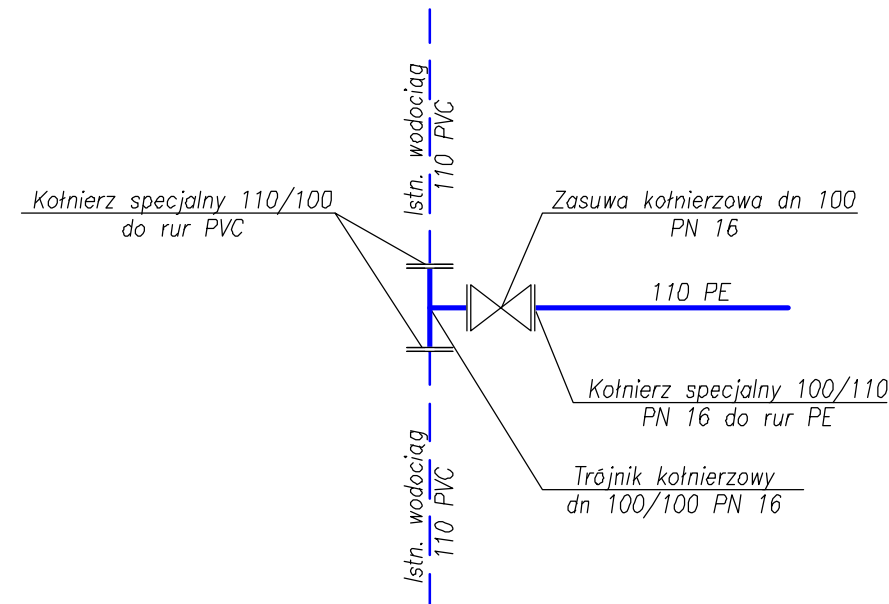
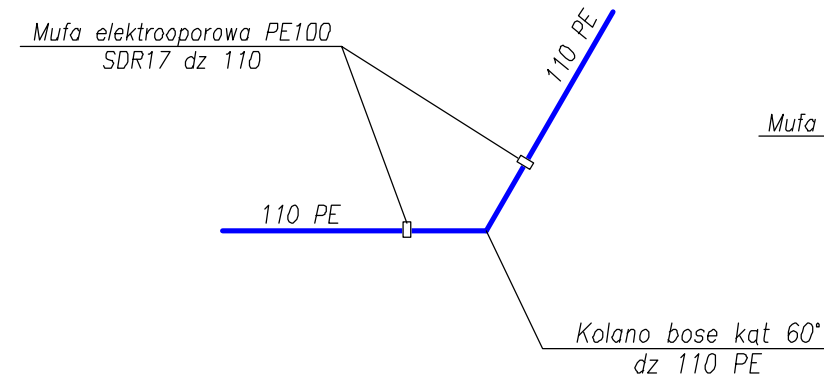


## Schematy węzłów wodociągowych

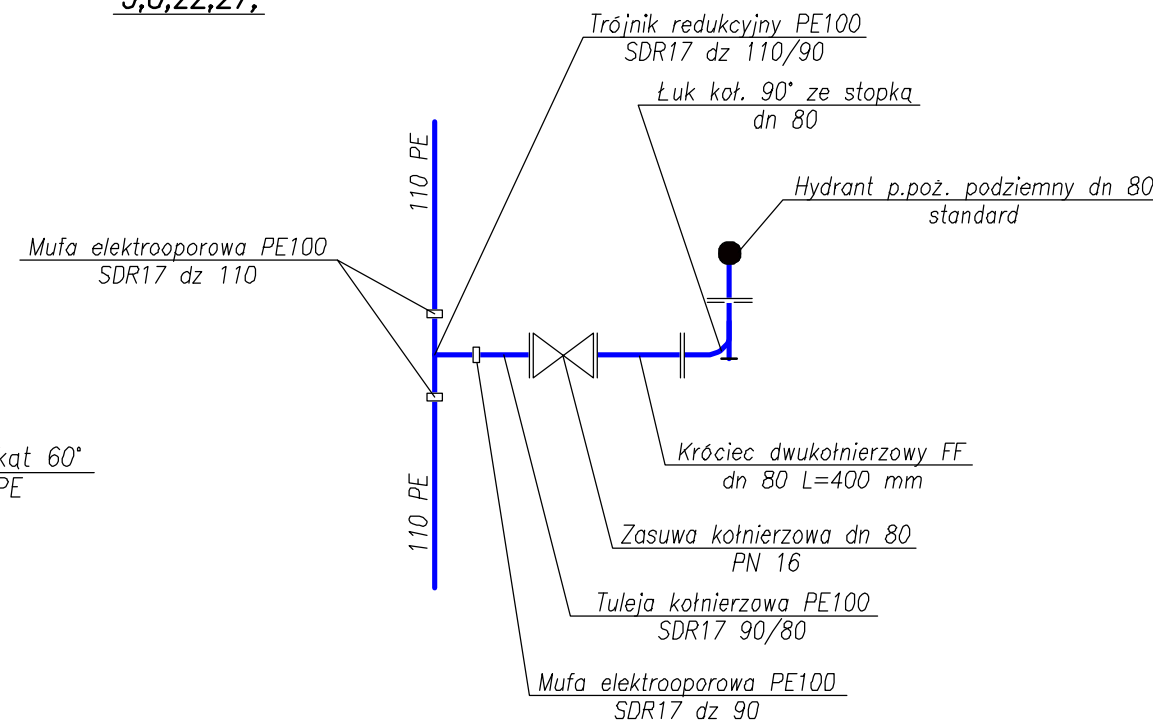
1,17,26,37



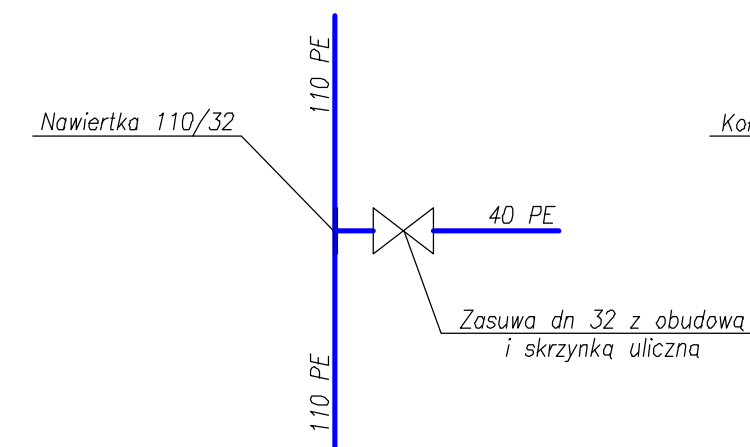
2



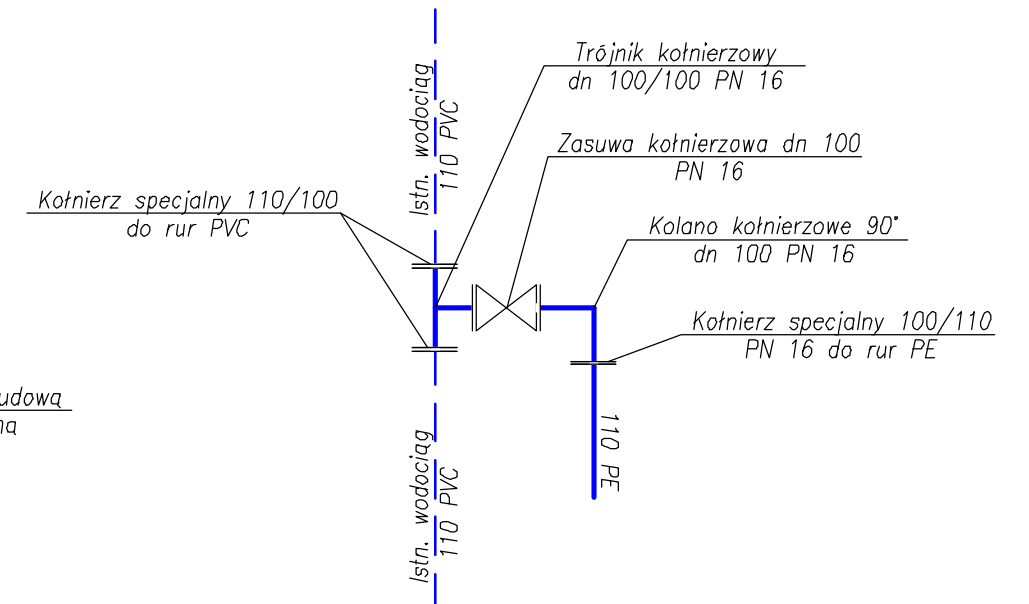
3,8,22,27,



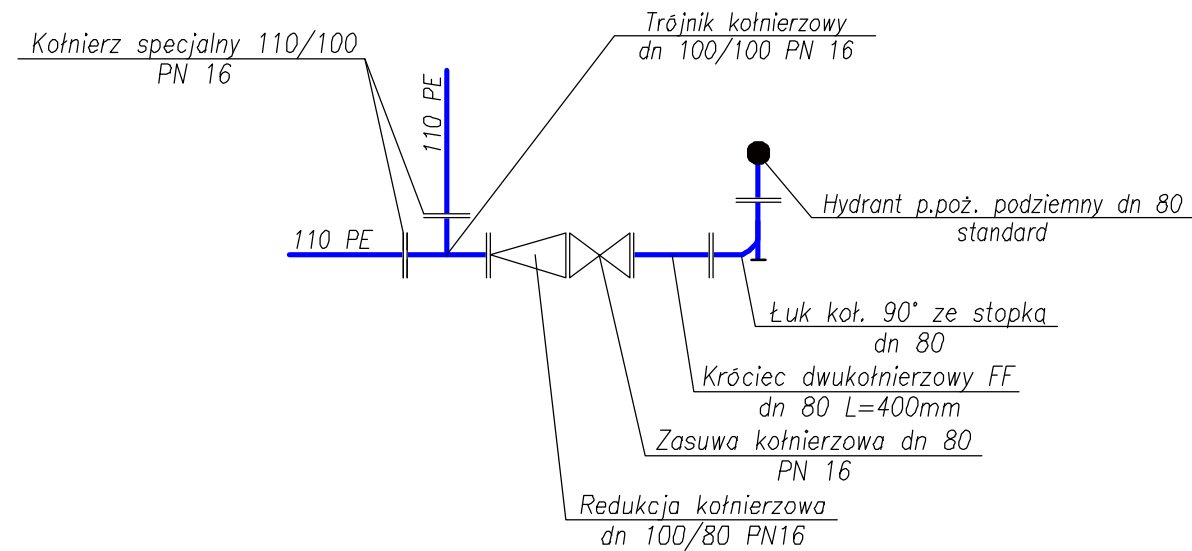
4,5,6,7,9,10,11,12,13,13/1,  
13/2,16,20,21,23,24,25,25/1,  
25/2,29,30,31,32,33,34,35,36,  
39,40,41,42,43,44,45,46,47



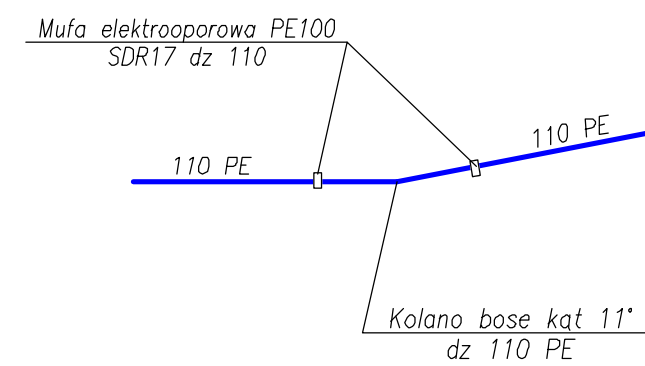
14-15



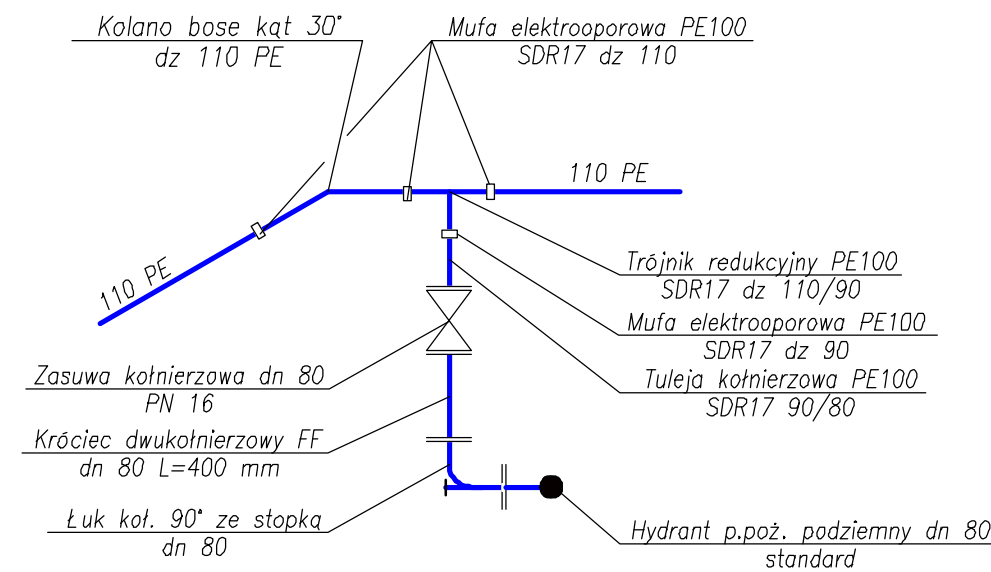
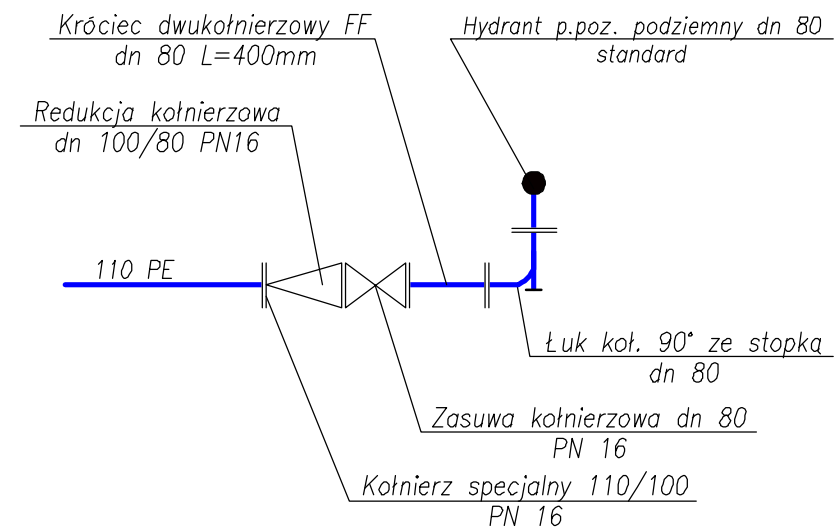
18



19

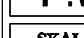


38


$$\frac{HP-3, HP-4, HP-7,}{HP-9, HP-11}$$


	<h1 style="margin: 0;">PROBUD</h1>			<b>TRESC</b>	<h2 style="margin: 0;">Schematy węzłów wodociagowych - ETAP IV</h2>	<b>STADIUM</b> <h3 style="margin: 0;">P.W.</h3>
	<b>PRACOWNIA PROJEKTOWA</b>			<b>OBJEKT</b>	Budowa sieci z przyłączami zbiorowego zaopatrzenia w wodę i odprowadzenia ścieków sanit.	<b>SKALA</b> _____
KALISZ Al.Wolności 12      tel.0-62-7643160 E-mail: zpu_probud@onet.pl			<b>DATA</b> <h2 style="margin: 0;">11.16r.</h2>			

specjalnosc	imie i nazwisko	nr upr.	podpis
Inst. sanit.	Projektant: Andrzej Błaszczyński	UAN 7342/66/93	
Inst. sanit.	Sprawdzający: inż. Tomasz Sampr	GT 8388/170/77	

<b>BRANZA</b> <h2 style="margin: 0;">Sanitarna</h2>	<b>NR RYSUNKU</b> 
<b>ADRES</b> <h2 style="margin: 0;">TOMASZÓW MAZ.</h2>	